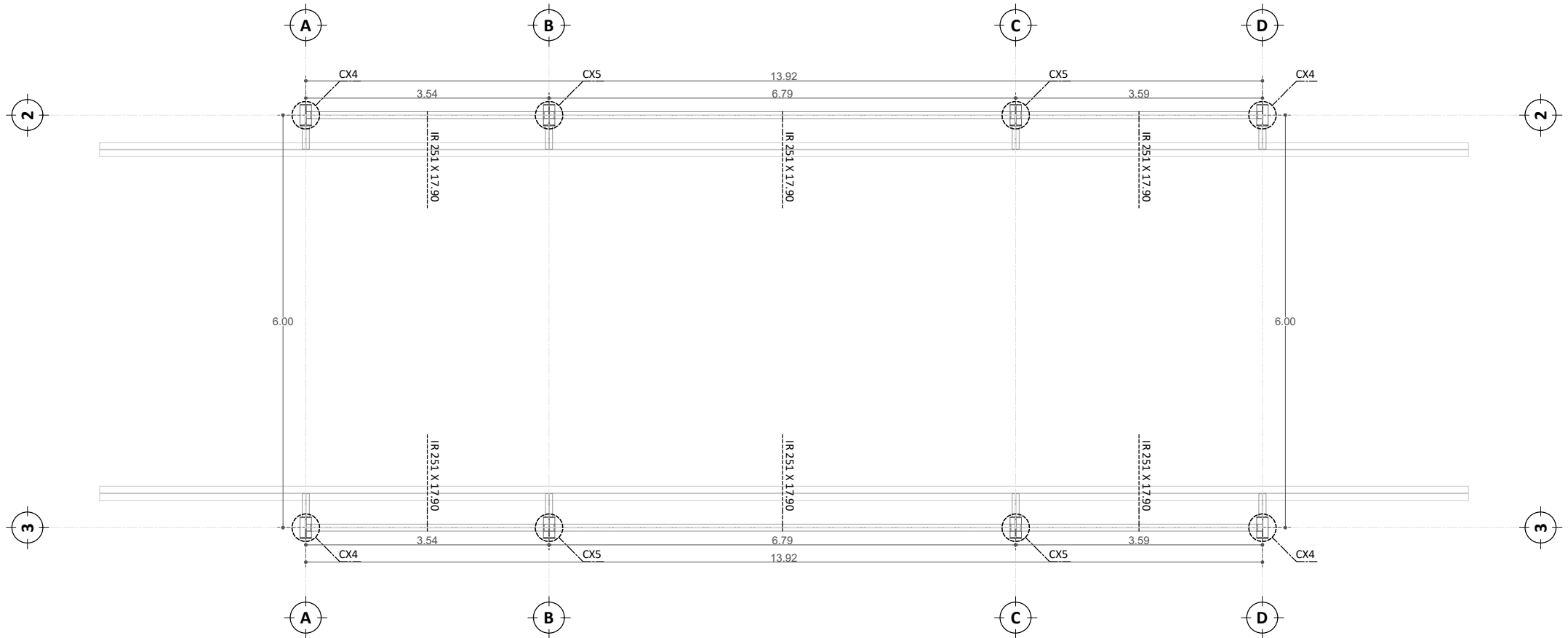
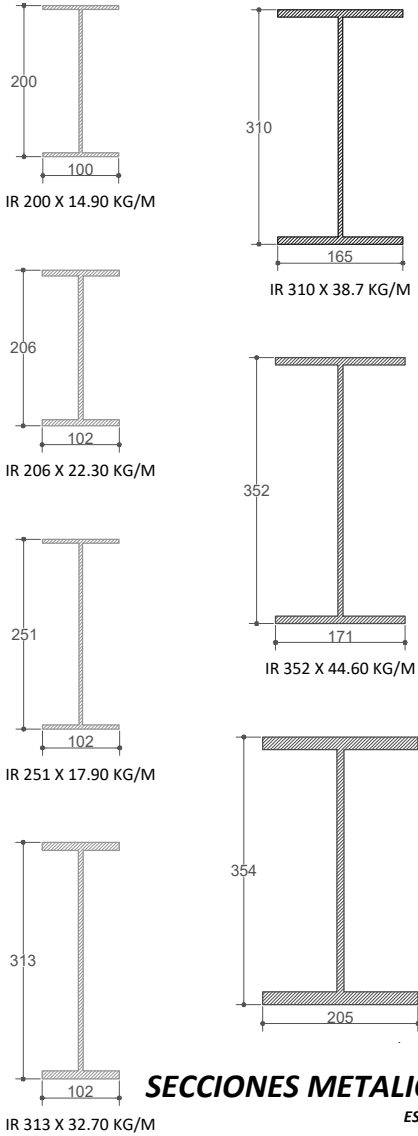


PLANTA ESTRUCTURAL 4.65  
ESC. 1:80



PLANTA ESTRUCTURAL 5.65  
ESC. 1:80



SECCIONES METALICAS  
ESC. 1:10

1. ACERO ESTRUCTURAL
- ESTA SECCIÓN CONTROLA TODO EL ACERO ESTRUCTURAL A UTILIZAR EN EL FABRICACIÓN Y MONTAJE DE ELEMENTOS PRINCIPALES.
- EL ACERO ESTRUCTURAL CUMPLIRÁ CON LOS SIGUIENTES REQUISITOS:
- PERFILES "I", "H", "C": 3515 KG/CM²
  - PLACAS: 2530 KG/CM²
  - PERFILES TUBULARES: 3514 KG/CM²
  - ÁNGULOS: 2530 KG/CM²
  - TUBERÍAS: 2530 KG/CM²
  - PERNOS DE ANCLAJE: 2530 KG/CM²
  - ANCLAS CON VARILLA CORRUGADA: 4200 KG/CM²
  - ANCLAS DE REDONDO LISO: 2530 KG/CM²
  - ANCLAS DE PERNOS SOLDADOS: 3500 KG/CM²

TODAS LAS CONEXIONES ATORNILLADAS DE VIGAS Y COLUMNAS SE HARÁN CON TORNILLOS DE ALTA RESISTENCIA ASTM A-325 DE TENSIÓN CONTROLADA.

TODAS LAS SOLDADURAS COMPLICAN CON LA ÚLTIMA REVISIÓN DE LA NORMA ANSI/AWS D1.1 LOS ELECTRODOS SERÁN DE LA CLASE E 70XX.

EL FABRICANTE DE LA ESTRUCTURA SERÁ RESPONSABLE DEL DISEÑO Y ADECUACIÓN DE TODAS LAS CONEXIONES QUE NO ESTÉN DISEÑADAS O TOTALMENTE DETALLADAS EN LOS PLANOS. LAS CONEXIONES DE LAS VIGAS SE DISEÑARÁN PARA RESISTIR UNA FUERZA "R" POR LO MENOS IGUAL AL 50% DE LA CARGA ADMISIBLE UNIFORMEMENTE DISTRIBUIDA, CONFORME A LAS ESPECIFICACIONES DEL AISC Y DE ACUERDO A LA SECCIÓN, CLARO Y TIPO DE ACERO R=VC/(2XLI).

TODAS LAS ANCLAS PARA COLUMNAS LLEVARÁN DOBLE TUERCA Y ARANDELA CON EL FIN DE FACILITAR LA NIVELACIÓN DE LA PLACA DE BASE, AL TERMINAR EL MONTAJE DEBE HABER UN MÍNIMO DE 3 CM DEBAJO DE LA PLACA PARA COLOCAR EL MORTERO ESTABILIZADOR, DEL TIPO NO METÁLICO Y TENDRÁ UNA RESISTENCIA A LA COMPRESIÓN MÍNIMA DE 450 KG/CM² A LOS 28 DÍAS.

EL CONTRATISTA PODRÁ DISMINUIR LAS DOBLES TUERCAS A LA MITAD DE LAS ANCLAS SI ES QUE SE PUEDE REALIZAR CORRECTAMENTE LA NIVELACIÓN.



GOBIERNO MUNICIPAL DE  
**REYNOSA**  
ADMINISTRACIÓN 2021 - 2024



CROQUIS DE LOCALIZACION

NOTAS RELEVANTES:

GERENCIA GENERAL  
DE LA COMISION MUNICIPAL DE AGUA POTABLE  
Y ALCANTARILLADO DEL MUNICIPIO DE REYNOSA

LIC. ALFONSO JAVIER GOMEZ MONROY

GERENCIA TECNICA Y OPERATIVA  
DE LA COMISION MUNICIPAL DE AGUA POTABLE  
Y ALCANTARILLADO DEL MUNICIPIO DE REYNOSA

ING. JOSE GUADALUPE CANTU VIERA

COORDINACION DE INGENIERIA Y PROYECTOS  
DE LA COMISION MUNICIPAL DE AGUA POTABLE  
Y ALCANTARILLADO DEL MUNICIPIO DE REYNOSA

ING. CARLOS ALBERTO IBARRA RICO

NOMBRE DEL PROYECTO:

REHABILITACION GENERAL DE EBAR 30

UBICACION:

CIRCUITO INDEPENDENCIA CON IGNACIO DE LA GARZA  
EN LA COLONIA FUENTES SECCION LOMAS DEL  
MUNICIPIO DE REYNOSA, TAMAULIPAS.

NOMBRE DEL PLANO:

PLANO ESTRUCTURAL TECHUMBRE

RESPONSABLE DE PROYECTO:

DIGITALIZO:

CLAVE PLANO:

NUMERO DE PLANO:

34 DE 39

ESCALA GRAFICA:

FECHA:

AGO / 2022